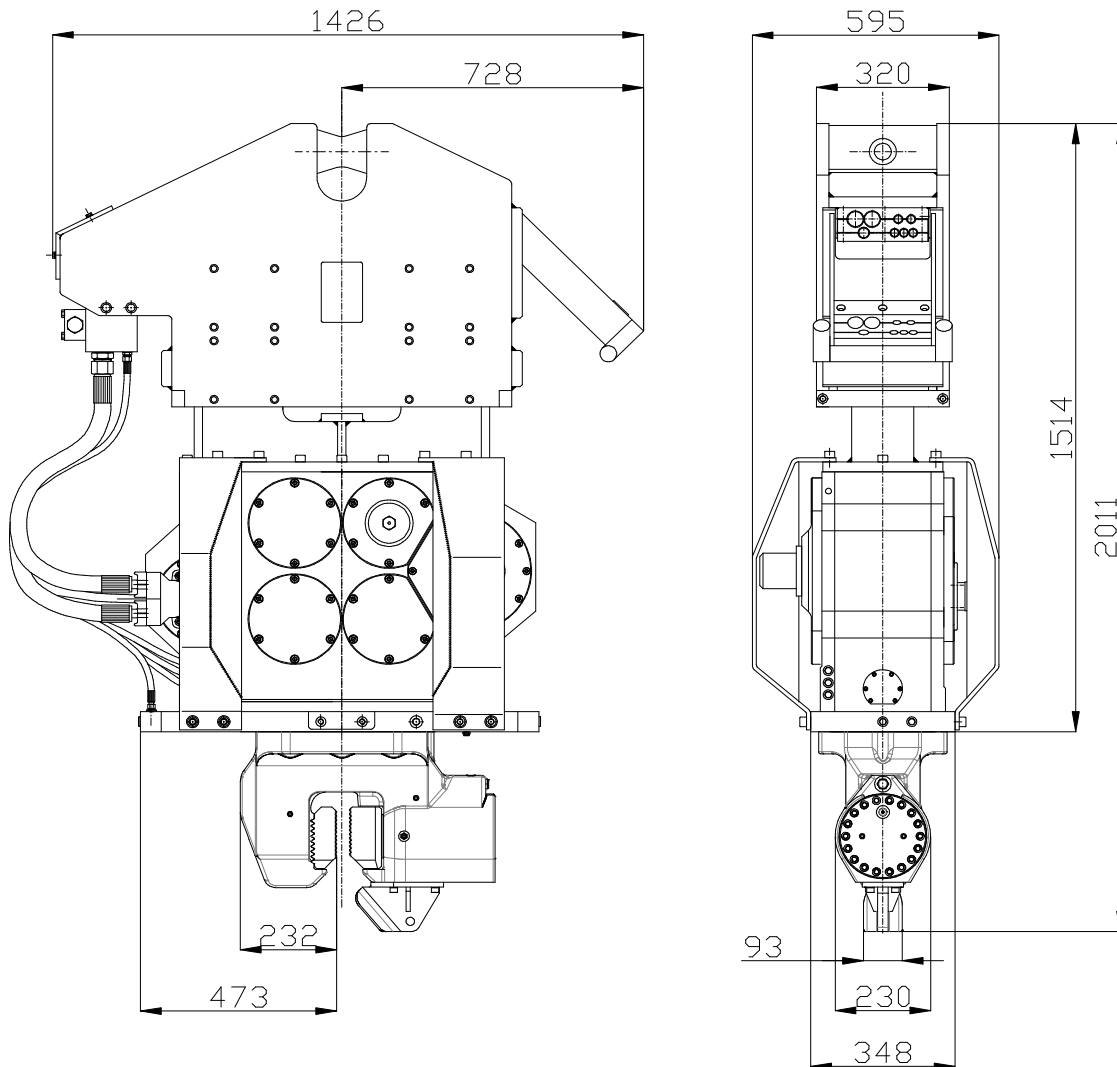


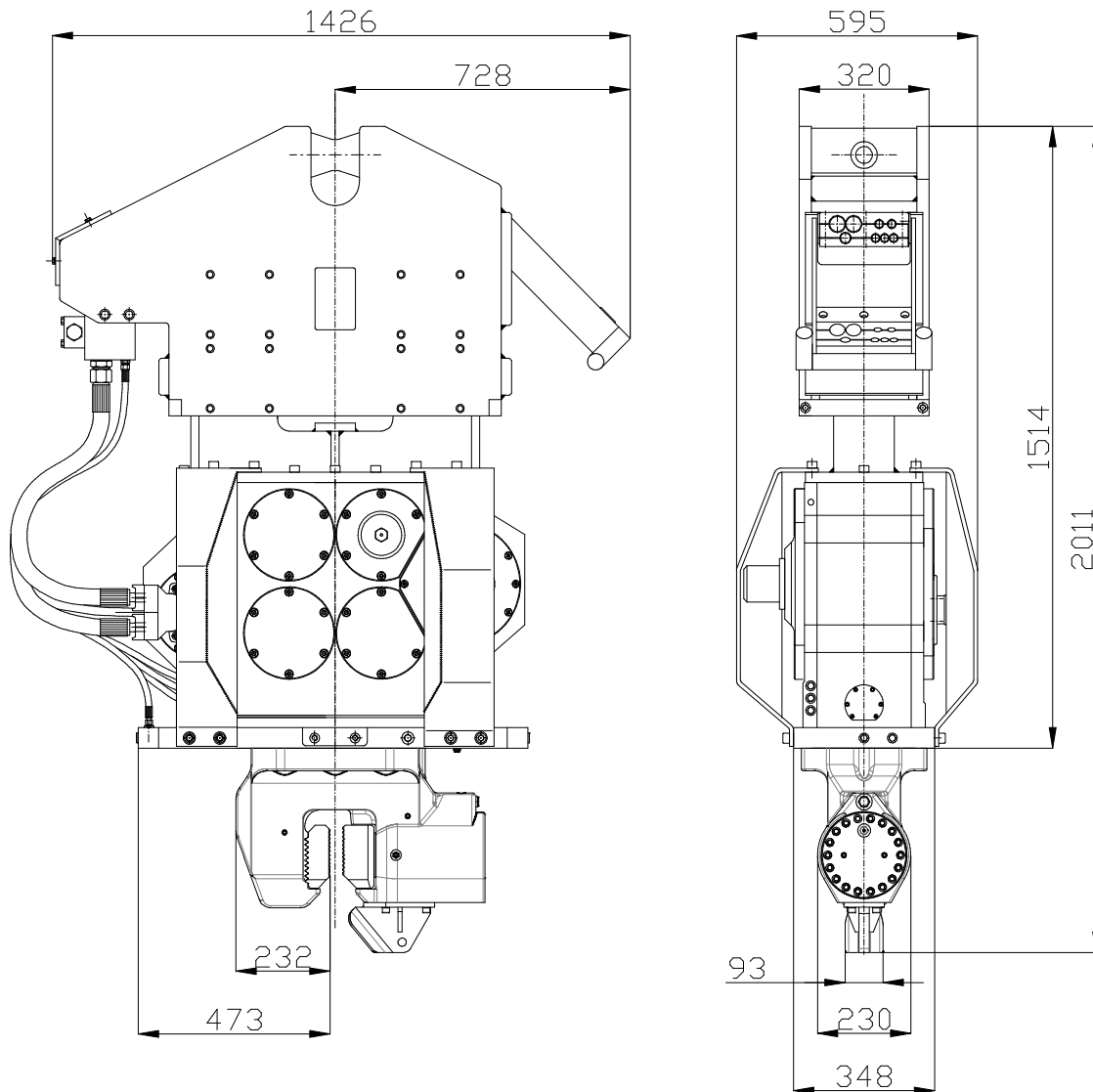
Specifications :		ICE 8RF	
Eccentric moment	0-7.5 kgm	<b>Clamps:</b>	
Max. centrifugal force	0-435 kN	Sheet pile clamp	60TU
Max. frequency	2300 rpm	Transport weight per piece	250 kg
Max. amplitude excl. 60TU	15,2 mm	Double clamps	55TC
Max. amplitude incl. 60TU	12,1 mm	Transport weight per piece	310 kg
Max. static line-pull	120 kN		
Max. pull-down	100 kN		
Max. operating pressure	350 bar	<b>Powerpack:</b>	
Max. oil flow	185 l/min	Model	200 series
Max. hydraulic power	108/147 kW/HP		
Forced lubrication	yes		
Dynamic weight excl. 60TU	985 kg	<b>Hose set:</b>	
Dynamic weight incl. 60TU	1235 kg	Length	30 m
Total weight excl. 60TU & hoses	1515 kg	Transport weight (±)	322 kg



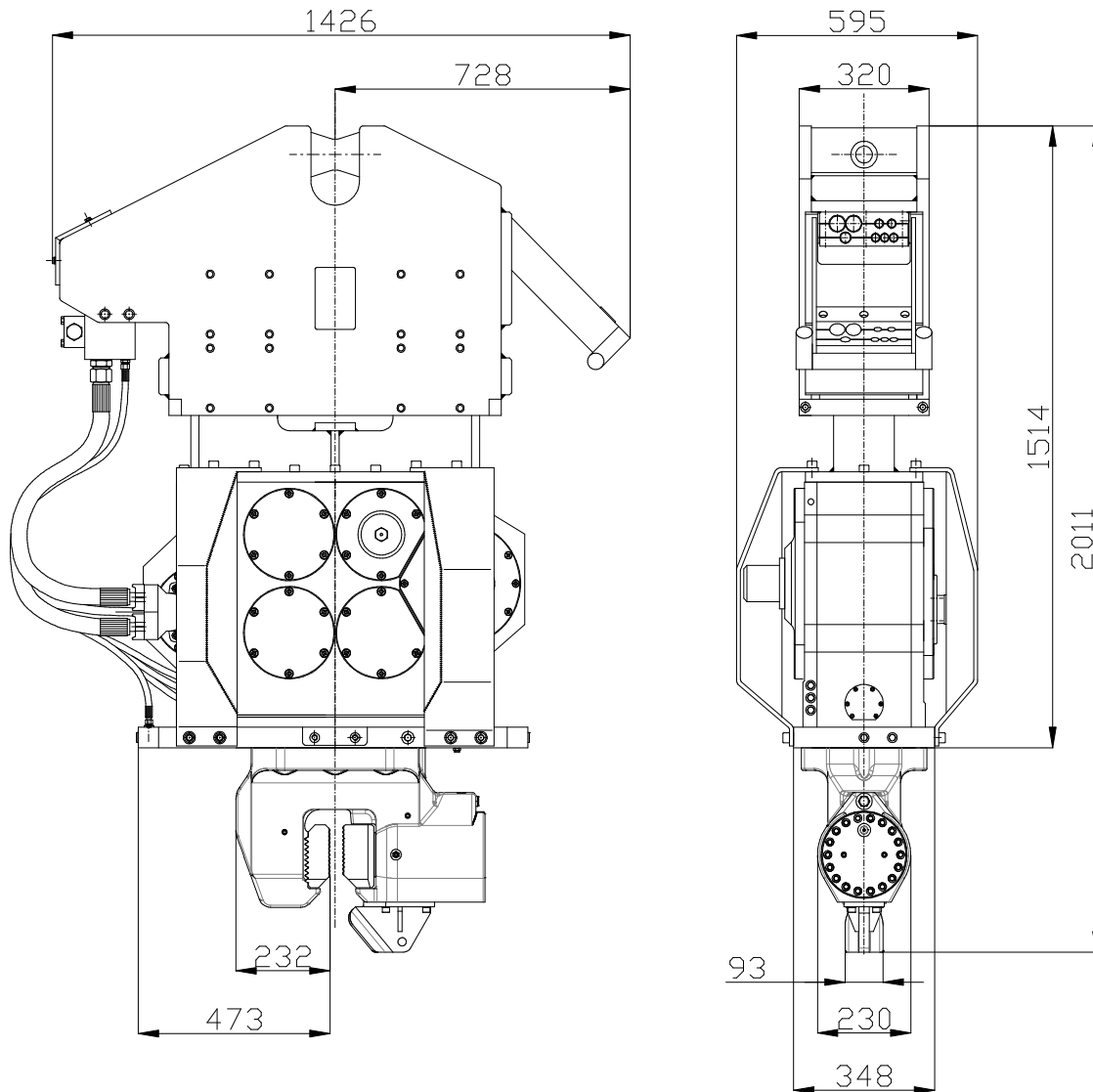
#### Technische Daten :

#### ICE 8RF

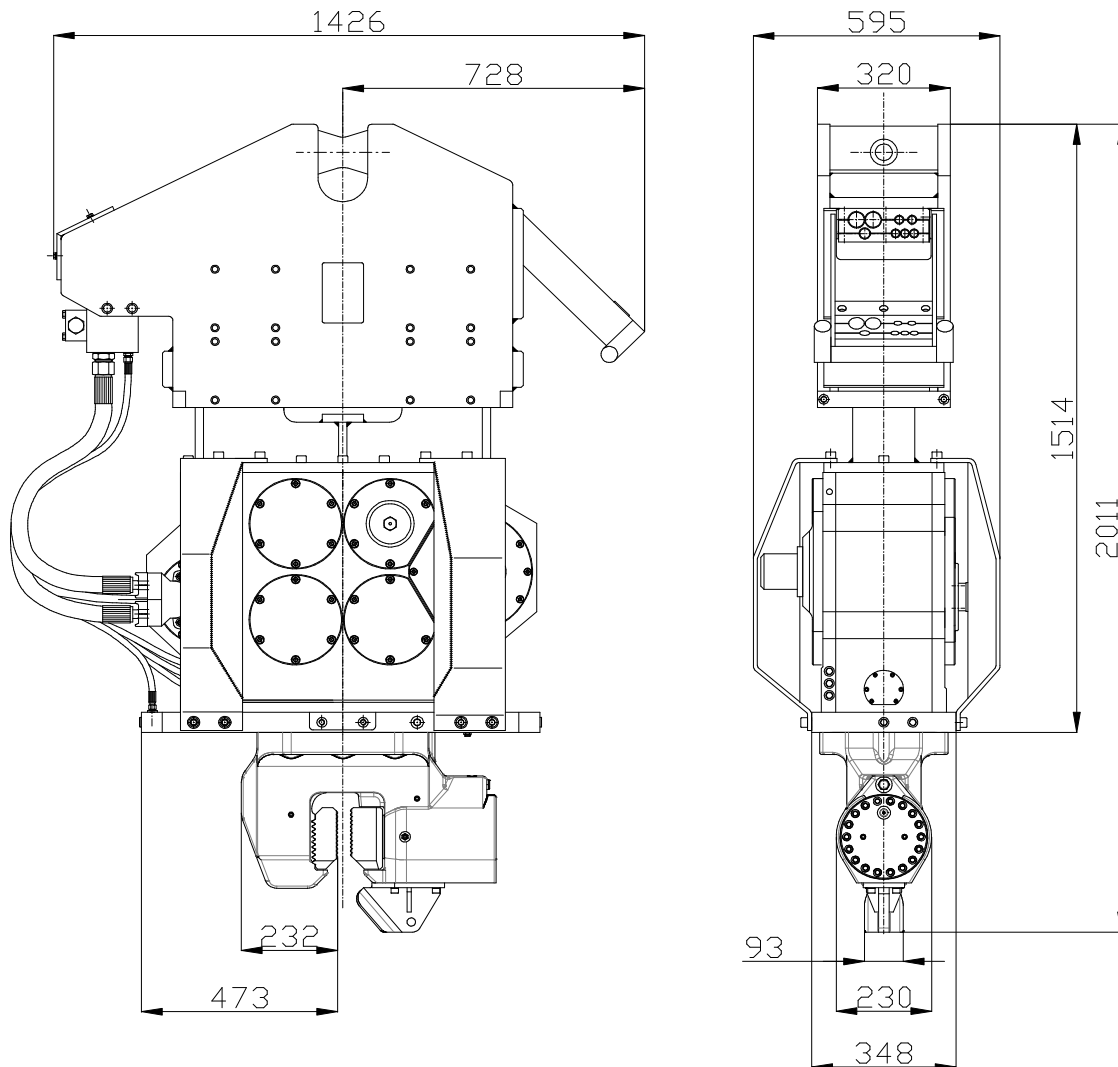
Statisches Moment	0-7.5 kgm	<b>Klemmzange:</b>	
Max. Fliehkraft	0-435 kN	Universalzange	60TU
Max. Drehzahl	2300 rpm	Transportgew. pro Stück	250 kg
Max. Amplitude ohne 60TU	15,2 mm	Rohrklemmzange	55TC
Max. Amplitude mit 60TU	12,1 mm	Transportgew. pro Stück	310 kg
Max. Statische Zugkraft	120 kN		
Max. Vorspannung	100 kN		
Max. Betriebsdruck	350 bar	<b>Aggregat:</b>	
Max. Fördermenge	185 l/min	Modell	200 series
Max. hydraulische Leistung	108/147 kW/PS		
Zwangsschmierung	ja		
Dyn. Gewicht ohne 60TU	985 kg	<b>Schlauchsatz:</b>	
Dyn. Gewicht mit 60TU	1235 kg	Länge	30 m
Gesamtgew. ohne 60TU & Schläuche	1515 kg	Transportgewicht (±)	322 kg



Spécifications		ICE 8RF	
Moment excentrique	0-7.5 kgm	<b>Pinces:</b>	
Max. force centrifuge	0-435 kN	Pince palplanche	60TU
Max. fréquence	2300 rpm	Poids de transport par pièce	250 kg
Max. amplitude sans 60TU	15,2 mm	Pince tube	55TC
Max. amplitude avec 60TU	12,1 mm	Poids de transport par pièce	310 kg
Force de traction statique	120 kN		
Force maximale d'appui	100 kN		
Pression de travail max.	350 bar	<b>Groupe hydraulique:</b>	
Débit d'huile max.	185 l/min	Modèle	200 series
Puissance hydraulique max.	108/147 kW/ch		
Huile lubrifiante	oui		
Poids dynamique sans 60TU	985 kg	<b>Jeu de tuyau:</b>	
Poids dynamique avec 60TU	1235 kg	Longueur	30 m
Poids total sans 60TU & tuyaux	1515 kg	Poids de transport (±)	322 kg



Specificaties		ICE 8RF	
Excentrisch moment	0-7.5 kgm	<b>Klemmen:</b>	
Max. centrifugaalkracht	0-435 kN	Damwandklem	60TU
Max. toerental	2300 rpm	Transportgewicht per klem	250 kg
Max. amplitude excl. 60TU	15,2 mm	Pijpenklem	55TC
Max. amplitude incl. 60TU	12,1 mm	Transportgewicht per klem	310 kg
Max. statische trekkracht	120 kN		
Max. voorspanning	100 kN		
Max. werkdruk	350 bar	<b>Aggregaat:</b>	
Max. oliedoorstroming	185 l/min	Model	200 series
Max. hydraulisch vermogen	108/147 kW/PK		
Geforceerde smering	ja		
Dynamisch gewicht excl. 60TU	985 kg	<b>Slangenset:</b>	
Dynamisch gewicht incl. 60TU	1235 kg	Lengte	30 m
Totaalgewicht excl. 60TU & slangen	1515 kg	Transportgewicht (±)	322 kg



Especificaciones		ICE 8RF	
Momento excéntrico	0-7.5 kgm	<b>Abrazadera:</b>	
Fuerza centrífuga máxima	0-435 kN	Hoja abrazadera pila	60TU
Frecuencia máxima	2300 rpm	Peso de transporte por pieza	250 kg
Amplitud máxima excluyendo 60TU	15,2 mm	Abrazadera de tubo	55TC
Amplitud máxima incluyendo 60TU	12,1 mm	Peso de transporte por pieza	310 kg
Estático tracción máxima	120 kN		
Compresión máxima	100 kN		
Presión máxima de trabajo	350 bar	<b>Unidad de potencia:</b>	
Flujo de aceite máximo	185 l/min	Modelo	200 series
Máxima potencia hidráulica	108/147 kW/HP		
Lubricación forzada	si		
Peso dinámico excluyendo 60TU	985 kg	<b>Conjunto de manguera:</b>	
Peso dinámico incluyendo 60TU	1235 kg	Longitud	30 m
Peso total excluyendo 60TU & mangueras	1515 kg	Peso de transporte (±)	322 kg

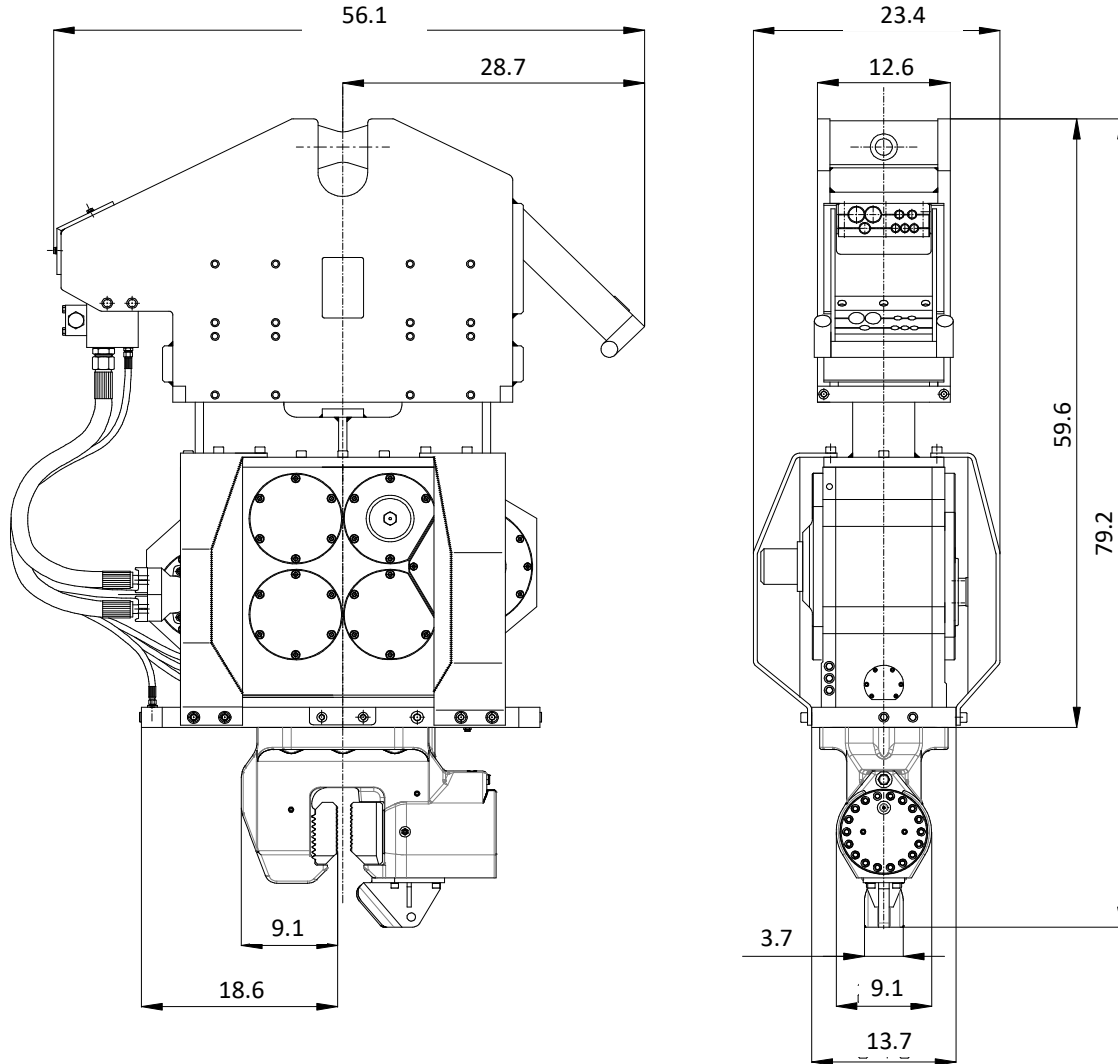
# Specifications

## ICE 8RF

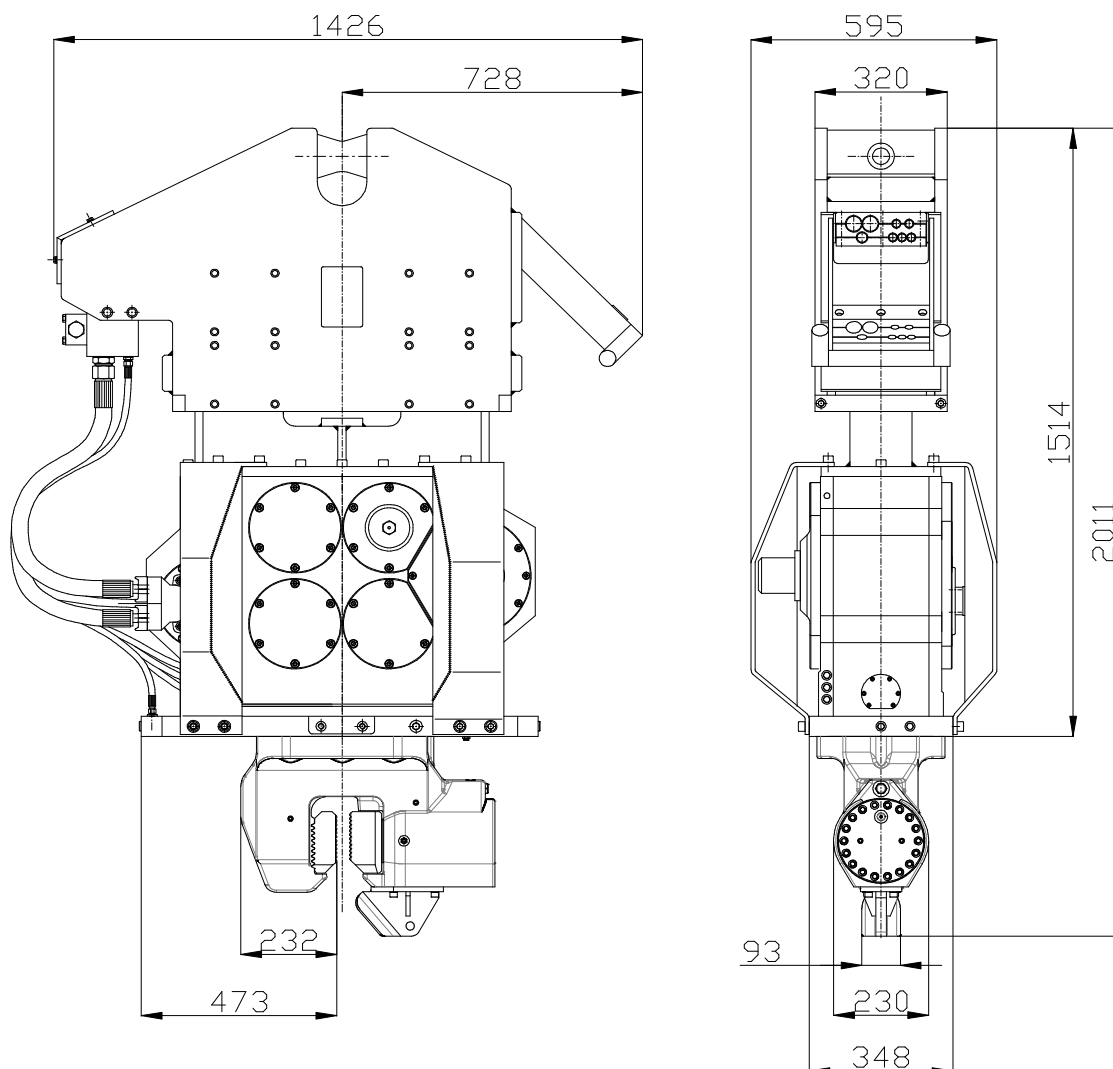
### Vibro Hammer

USA

Dimensions in inches



Specifications		ICE 8RF	
Eccentric moment	0-651, in-lbs	<b>Clamps:</b>	
Max. centrifugal force	0-49 ton	Sheet pile clamp	60TU
Max. frequency	2300, rpm	Transport weight per piece	551 lbs
Max. amplitude excluding 60TU	0.1 in	Double clamps	55TC
Max. amplitude including 60TU	0. in	Transport weight per piece	310 lbs
Max. static line-pull	13 ton		
Max. pull-down	11 ton		
Max. operating pressure	5076,3 psi	<b>Powerpack:</b>	
Max. oil flow	49 gal/min	Model	200 series
Max. hydraulic power	108/147 kW/HP		
Forced lubrication	yes		
Dynamic weight excluding 60TU	2171,6 lbs	<b>Hose set:</b>	
Dynamic weight including 60TU	2722,7 lbs	Length	30 ft
Total weight excluding 60TU & hoses	3340, lbs	Transport weight (±)	322 lbs



Specificatii :		ICE 8RF	
Moment excentric	0-7.5 kgm	<b>menghira:</b>	
Forta centrifuga maxima	0-435 kN	menghina pentru palpanse	60TU
Frecventa maxima	2300 rpm	Greutatea de transport pp.	250 kg
Amplitudine maxima exclusiva. 60TU	15,2 mm	menghina dubla	55TC
Amplitudine maxima inclusivă. 60TU	12,1 mm	Greutatea de transport pp.	310 kg
Tractiune maxima statica	120 kN		
Trage în jos maxima	100 kN		
Presiune maxima de lucru	350 bar	<b>generatoare:</b>	
Debit maxim de ulei	185 l/min	Model	N/A
Puterea hidraulică maxima	108/147 kW/HP		
Lubrifiere forzata	da		
Greutatea dinamica exclusiva. 60TU	985 kg	<b>Tip de furtun:</b>	
Greutatea dinamica inclusivă. 60TU	1235 kg	Lungimea	N/A m
Greutatea totala fara. 60TU si furtun	1515 kg	Greutatea de transport (±)	N/A kg