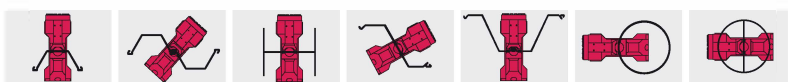
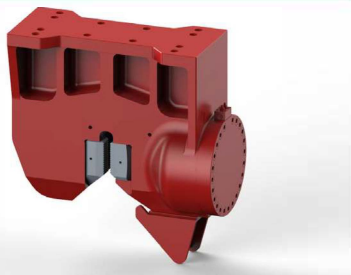


# ЗАТИСКАЧІ

## ЗАТИСКАЧІ ДЛЯ ВІБРОЗАНУРЮВАЧІВ ІЗ ЗМІННИМ МОМЕНТОМ

PVE розробив широку лінійку потужних затискних систем, траверс та крестовин для занурення шпунтових паль, трубних паль різних розмірів, залізобетонних паль і, навіть, дерев'яних паль. Звертайтеся до наших експертів, які допоможуть обрати затискну систему, що найкраще підходить для вашого проєкту.

- Серія TU: затискачі для шпунтових паль одинарних і здвоєних, а також двутаврових балок
- Серія TC: затискачі для труб і з'єднаних шпунтин
- Серія TP: затискачі для залізобетонних, дерев'яних паль та сталевих труб чи паль
- Серія CP: затискачі для залізобетонних паль на замовлення.



### ЗАТИСКАЧІ ДЛЯ ШПУНТОВИХ ПАЛЬ

		60TU	85TU	130TUP	130TU	150TUL	150TU	200TUP	350TU
Затискне зусилля	кН	600	850	1300	1300	1500	1500	2000	3500
Робочий тиск	Бар	320	300	300	320	300	300	300	320
Вага	кг	250	600	750	610	1100	1270	2000	2600
Габарити (Д х Ш х В)	мм	615 x 310 x 497	874 x 333 x 500	1013 x 450 x 898	731 x 340 x 730	1133 x 350 x 985	1133 x 350 x 985	1130 x 530 x 1165	1242 x 540 x 1230



### ЗАТИСКАЧІ ДЛЯ ТРУБ

		55TC	80TC	100TC	125TC	150TC	175TC	200TC
Затискне зусилля	кН	550	800	1000	1250	1500	1750	2000
Робочий тиск	Бар	300	300	300	300	300	300	320
Вага	кг	310	500	690	900	1300	1400	1350
Габарити (Д х Ш х В)	мм	500 x 320 x 702	587 x 340 x 842	642 x 395 x 858	681 x 400 x 950	797 x 420 x 1040	797 x 420 x 1040	915 x 430 x 1092
Мін. внутр. діаметр труби	мм	294	417	480	526	638	638	725



### ЗАТИСКАЧІ ДЛЯ ЗАЛІЗОБЕТОННИХ, СТАЛЕВИХ, ДЕРЕВ'ЯНИХ ПАЛЬ

		60TP	120TP	180TP
Затискне зусилля	кН	600	1200	1800
Робочий тиск	Бар	300	300	300
Вага	кг	1240	1650	2820
Габарити (Д х Ш х В)	мм	1180 x 617 x 1238	1180 x 617 x 1668	1270 x 717 x 2474